

الجمهورية الجزائرية الديمقراطية الشعبية

مديرية التجارة لولاية الطارف

# الكيس المائي



# ما هو داء الكيس المائي ؟

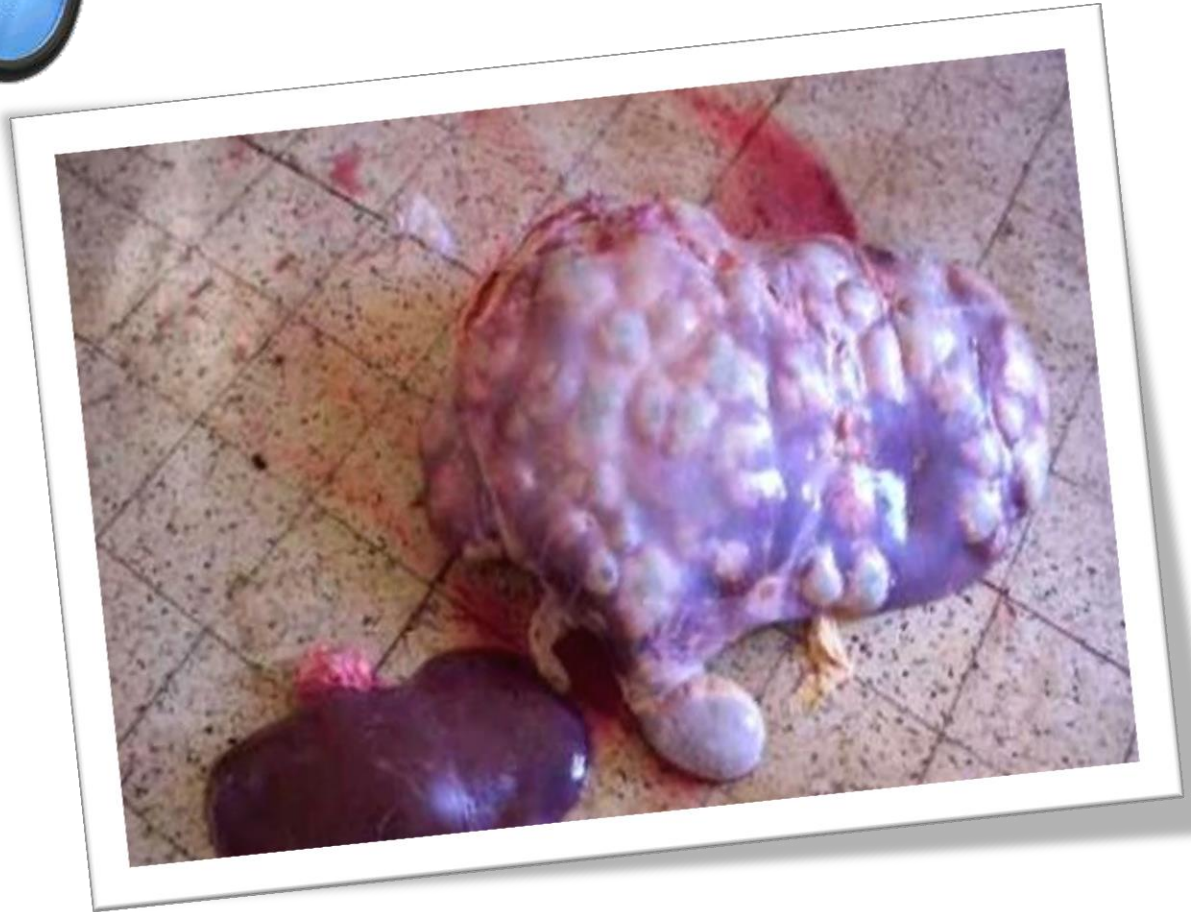
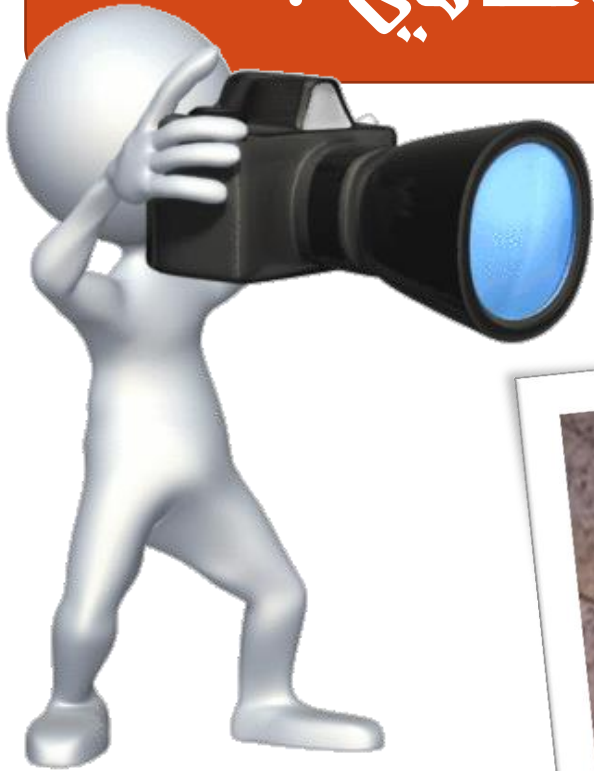
الكيس المائي مرض طفيلي تسبب فيها بيوض طفيليات دودة تتواجد بفضلات كلاب أصيبت بدورها بهذا المرض بعد تناول أحشاء حيوانات عشبية حاملة لهذه الطفيليات ثم تنقلها إلى الإنسان. تفقس هذه البيوض بالجهاز الهضمي للإنسان فتتحول اليرقة من كبده إلى رئته ونادرا إلى عضو آخر لتشكل الكيس المائي.

## الطفيل: *Echinococcus granulosus*

نوع من أنواع الديدان الشريطية طولها من ثلاث الى سبع ميليمتر تحتوي من ثلاث إلى أربعة حلقات تنتهي الأخيرة بكيس مملوء بالبيضات تنفصل الأخيرة عن جسم الطفيلي لتحرر بالوسط الخارجي و تتواجد هذه الديدان بكثرة بأمعاء الديدان.



ما هو داء الكيس المائي؟



# كيف ينتقل و يتطور الكيس المائي ؟

تتكمّل دورة الحياة بين العائل النهائي و هو الكلاب او القطط و بين العائل الوسيط و الذي يمثله الكثير من الثدييات كالإنسان او الأغنام .

👉 العائل النهائي يصاب بعد أكله اليرقات الموجودة بأعضاء العائل الوسيط.

👉 العائل الوسيط يصاب بعد أكله اليرقات المحررة بالوسط الخارجي و تنتقل إلى الإنسان كالآتي:  
-اللحس من طرف الكلب.

-تناول لحم الحيوان المريض

-تناول بعض الخضر الغير مطهرة.(الحس)

ينتقل البيض الطفيلي عبر كل من الغشاء المعوي والمسلك الدموي أو اللمفاوي ليستقر في الكبد أو

الرئتين او باقي الأعضاء كالقلب والطحال المخ والعظام .الكبد أكثر الأعضاء إصابة

بهذا الداء تليه الرئتين ثم باقي الأعضاء.

# كيفه ينتقل و يتطور الكيس المائي؟

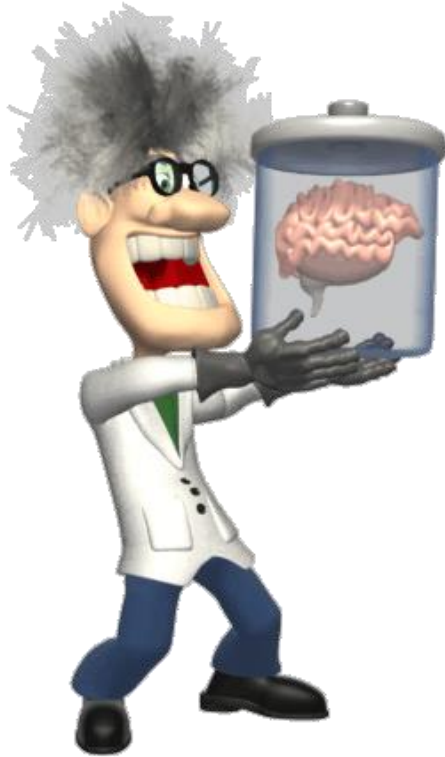


# الكيس المائي ... هل هو خطير ؟

تجرى بالجزائر كل سنة أكثر من 2000 عملية جراحية بسبب هذا المرض ، لذا يجب على كل مريض ان يتفقد جيدا كبش العيد ويبحث عن الكيس المائي في الرئتين او الكبد والذي يأخذ غالبا اللون الوردي ويكون على شكل كيسة مملوءة .



# تشخيص المرض



ظهور الأعراض على الإنسان المصاب يكون متأخرا حيث يتطور الكيس في صمت الكشف عنه يكون عن طريق التصوير الإشعاعي او التحاليل البيولوجية او التشخيص الطفيلي المباشر او تشخيص المناعة

# الوقاية من المرض

- القضاء على الكلاب الضالة

- معالجة الكلاب الموجودة بالبيت وذلك بعلاجها من الديدان وحرق فضلاتها-

- منع الكلاب من الدخول الى المساح وسد كل المداخل

- حرق كل الأحشاء المصابة للأضحية او دفنها بالتراب على الأقل نحو 50 سم

- اجتناب لمس او اللعب مع الكلاب غسل الأيدي قبل كل وجبة، تنظيف

البيوت التي تتواجد فيها الكلاب

- غسل الأيدي و الحضر جيدا و من الأحسن إضافة بعض القطرات من ماء

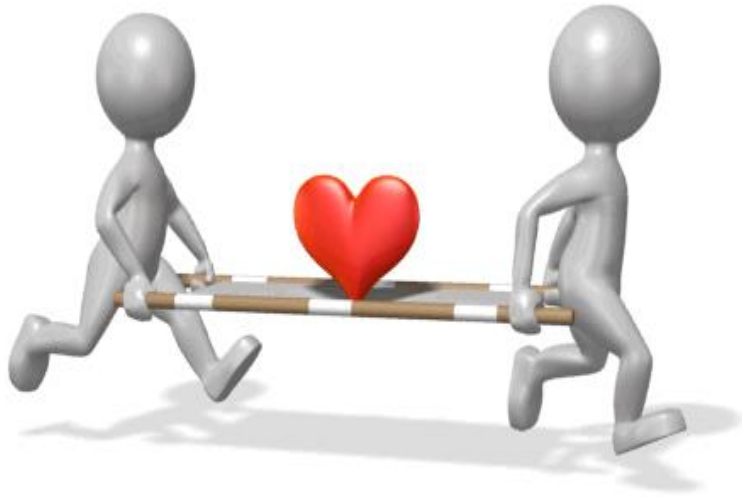
الجافيل

- اجتناب إعطاء الأعضاء المصابة بالكيس المائي للكلاب





# العلاج



لا يكون علاج الكيس المائي إلا عن طريق الجراحة